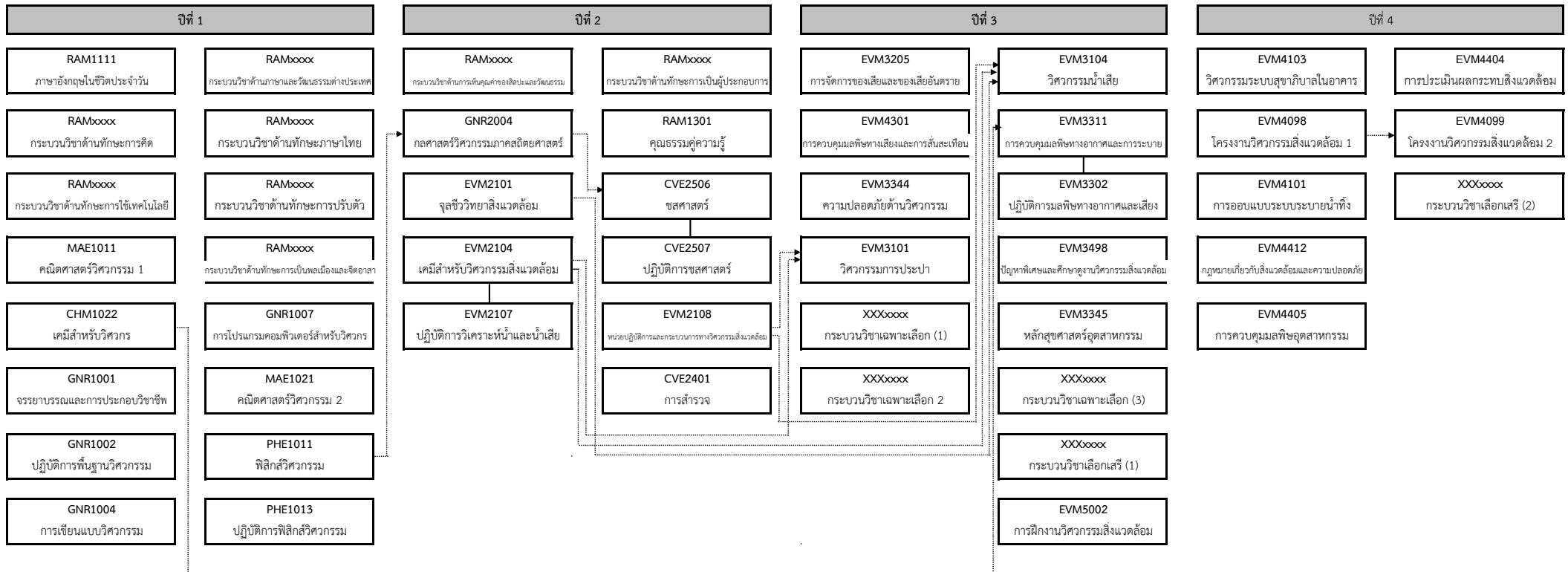


ผังการเรียนตลอดหลักสูตรวิศวกรรมศาสตรบัณฑิต พ.ศ. 2565

สาขาวิชาวิศวกรรมสิ่งแวดล้อมและความปลอดภัย



..... วิชาที่ต้องเรียนก่อน (PR)
 _____ วิชาที่ต้องเรียนพร้อมกัน (CR)